

B

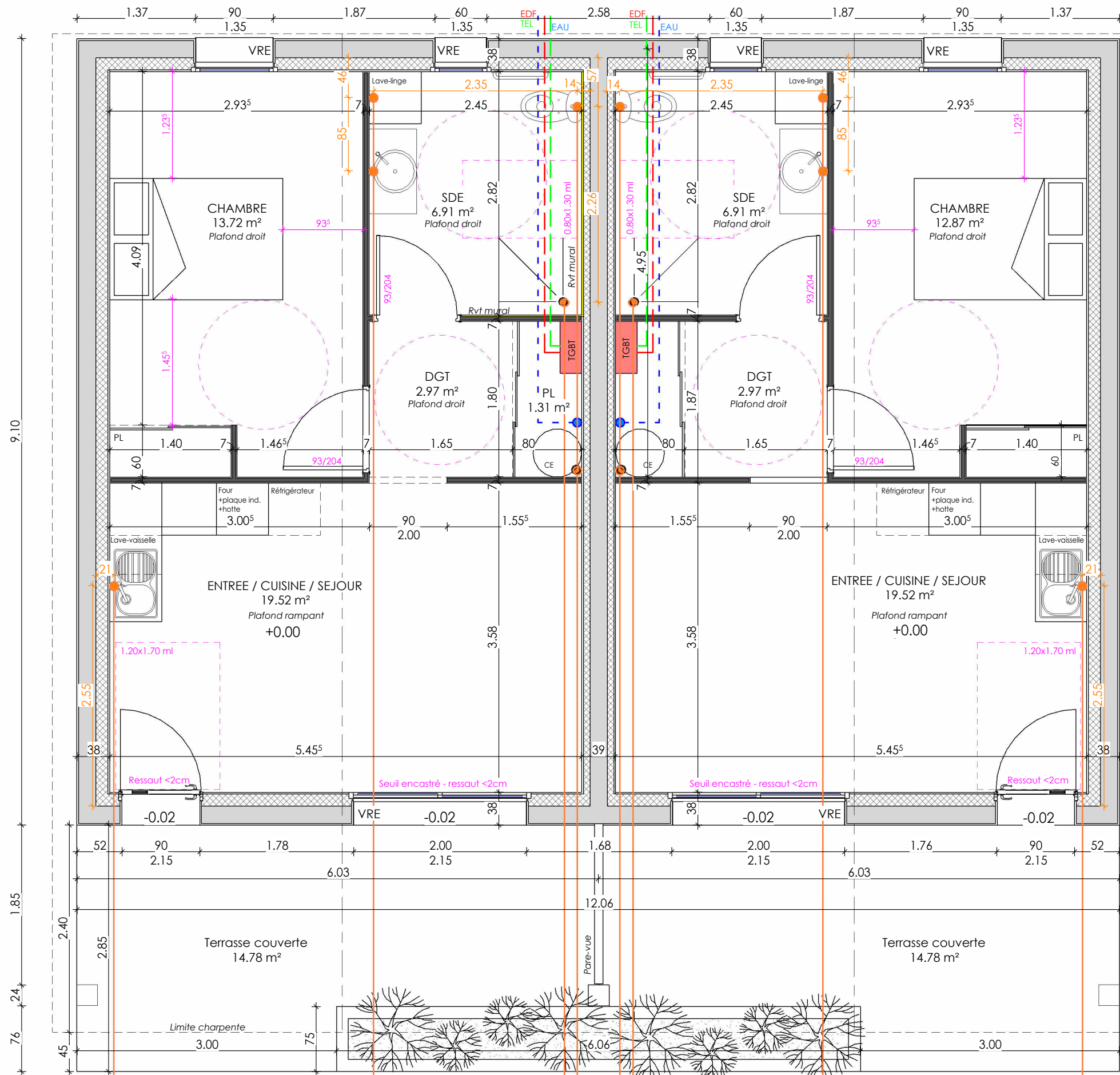
A

## APPARTEMENTS

SURFACE PLANCHER TOTALE : 90.97 m<sup>2</sup>  
SURFACE HABITABLE APPT 1 et 3 : 44.43 m<sup>2</sup>  
SURFACE HABITABLE APPT 2 et 4 : 44.43 m<sup>2</sup>

## Modifications DCE Indice A - 07/06/24 :

- . Charpente fermettes dans la pièce de vie + plafond droit + lambris pvc
- . poteau et pignon maçonnés en façade Sud
- . WC suspendu PMR remplacé par WC PMR



B

A

NOTA :  
- Fondations déterminées après sondage de sol  
- Ces plans ne sont pas des plans d'exécution  
- Mesure de côte interdite sur plan

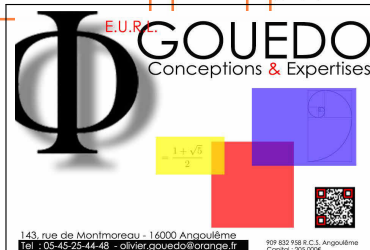
Projet

Construction d'une résidence senior et d'une  
salle d'activités commune

Rue de la République 16560 Aussac-Vadalle

Maître d'ouvrage

Mairie d'Aussac-Vadalle  
61 rue de la République  
16560 Aussac-Vadalle



IND	DATE	MODIFICATIONS
A	07.06.24	voir liste sur vue en plan

PHASE DU PROJET

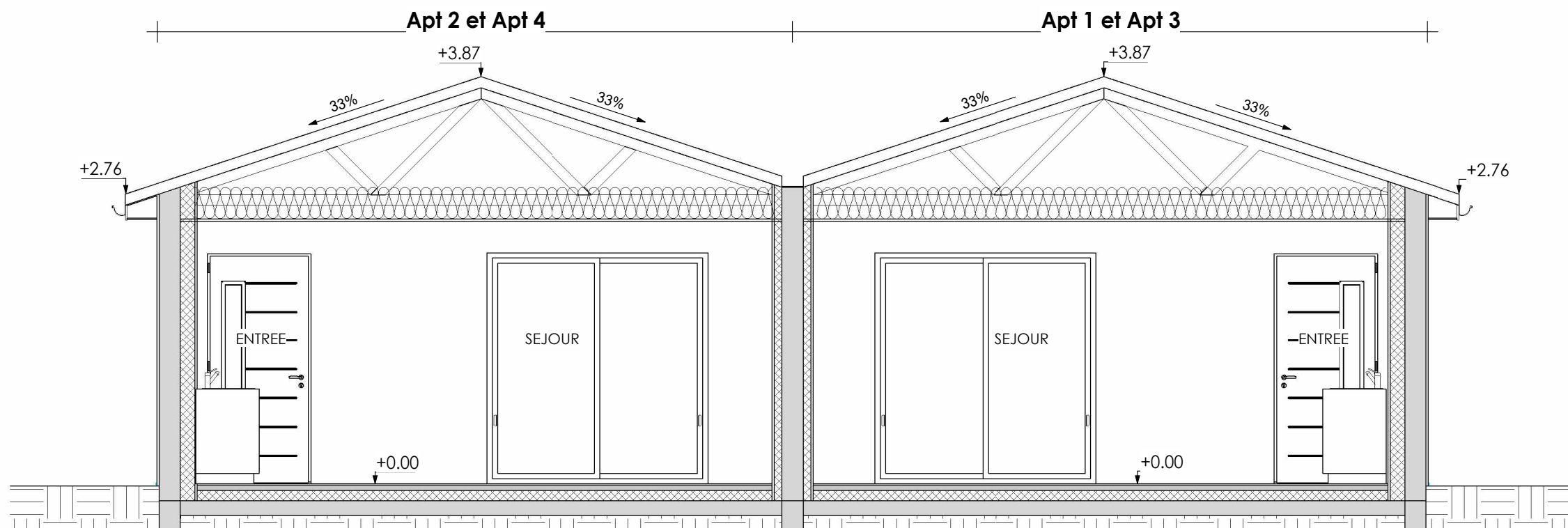
ESQ	DCE
APD	EXE
DPC	DOE

Vue en plan  
Appartements

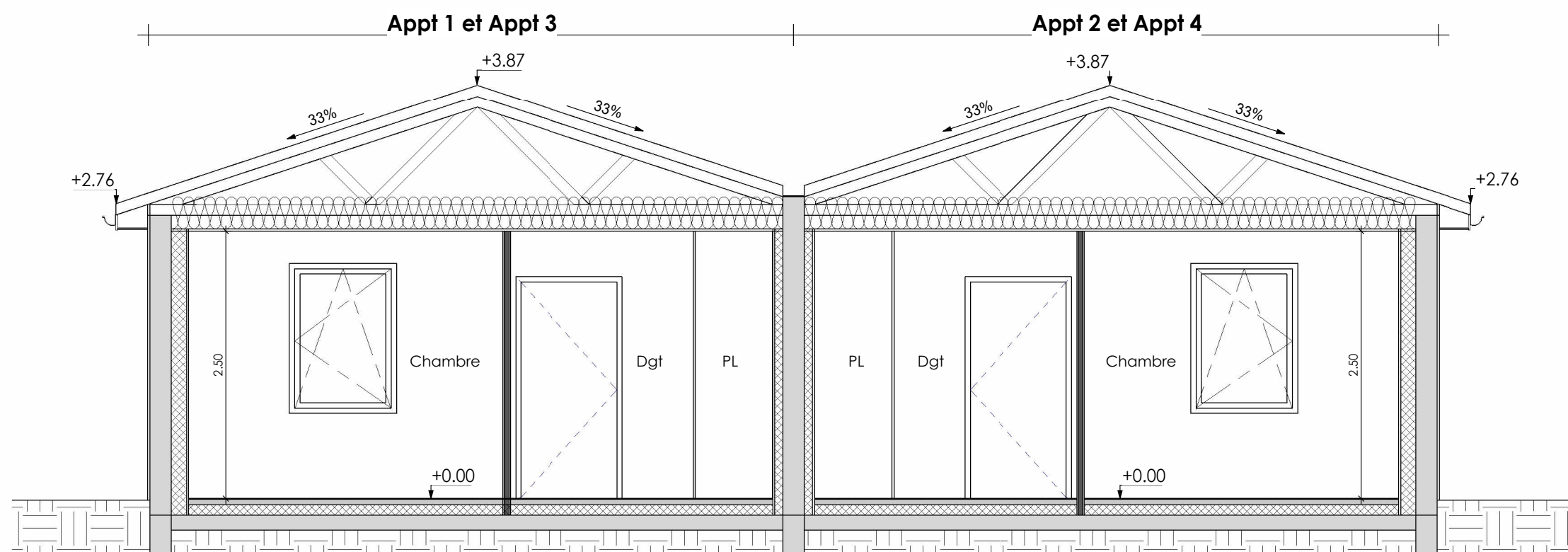
Echelle: 1 : 50

Date: 07/06/24

Repère: DCE 1.11



Coupe AA  
Ech : 1 : 50



Coupe BB  
Ech : 1 : 50

**NOTA :**  
- Fondations déterminées après sondage de sol  
- Ces plans ne sont pas des plans d'exécutions  
- Mesure de côte interdite sur plan

<b>Projet</b>
<b>Construction d'une résidence senior et d'une salle d'activités commune</b>
Rue de la République 16560 Aussac-Vadalle

<b>Maître d'ouvrage</b>
<b>Mairie d'Aussac-Vadalle</b> <b>61 rue de la République</b> <b>16560 Aussac-Vadalle</b>

**E.U.R.L. GOUEDO**  
Conceptions & Expertises

143, rue de Montmoreau - 16000 Angoulême  
Tel : 05-45-25-44-48 - olivier.gouedo@orange.fr

100 832 158 R.C.S. Angoulême  
Capital : 100 000€

IND	DATE	MODIFICATIONS
A	07.06.24	voir liste sur vue en plan

PHASE DU PROJET	Coupe Appartements
ESQ (DCE)	Echelle: 1 : 50
APD (EXE)	Date: 07/06/24
DPC (DOE)	Repère: DCE 1.12





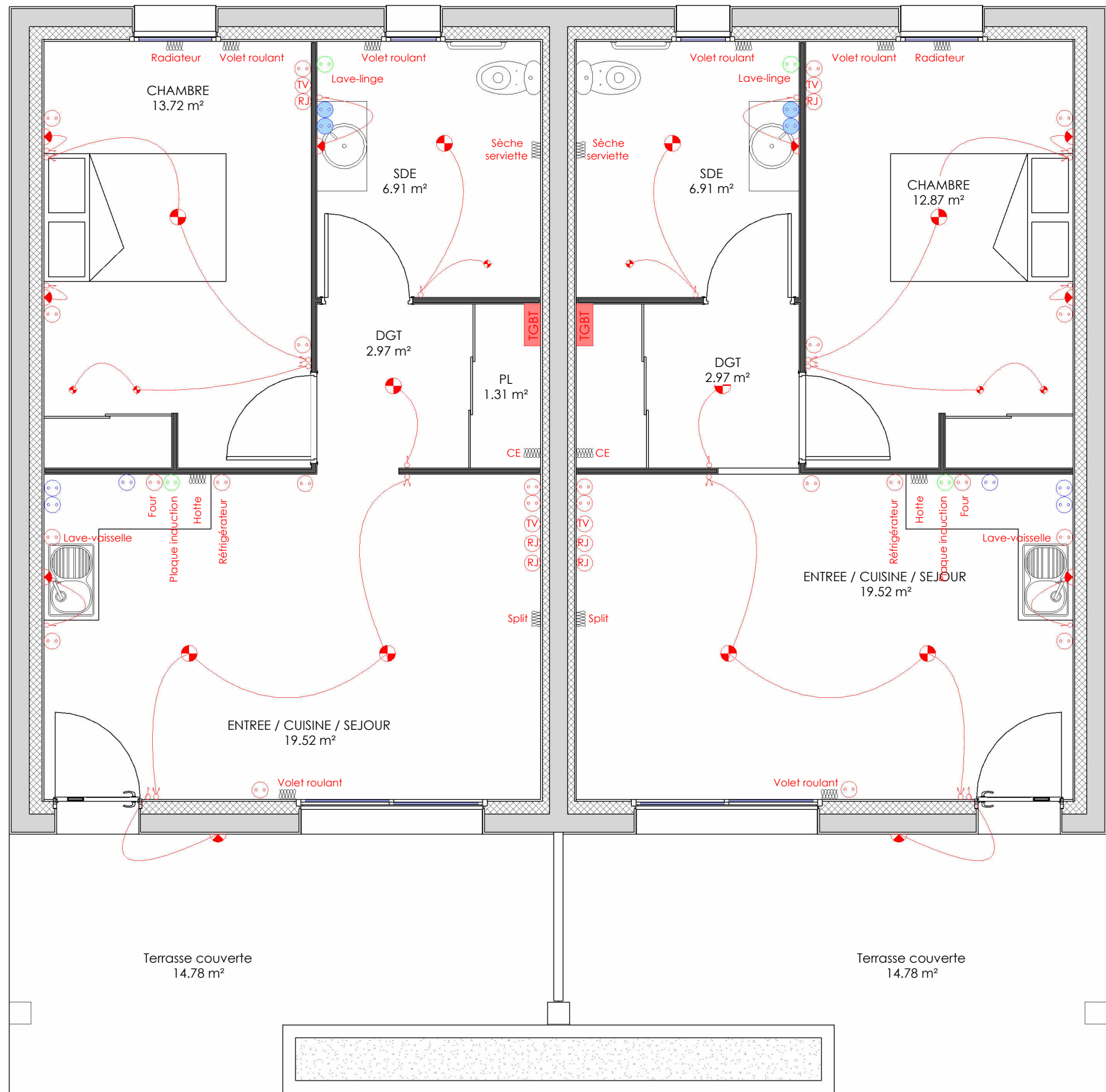
<b>Projet</b>
<b>Construction d'une résidence senior et d'une salle d'activités commune</b> Rue de la République 16560 Aussac-Vadalle

[illegible]

PHASE DU PROJET		Façades Appartements	
ESQ	DCE	Echelle:	1 : 50
APD	EXE	Date:	07/06/24
DPC	DOE	Repère:	DCE 1.14



- PC 16A+T hauteur 50cm/sol
- PC 16A+T plan de travail
- PC 16A+T étanche plan de travail
- PC 20A+T
- Interrupteur simple allumage
- Interrupteur va-et-vient
- Télérupteur
- Prise TV
- Prise RJ 45
- Eclairage pose en plafond
- Eclairage led pose en plafond
- Eclairage pose en applique
- Spot
- Alimentation



NOTA :  
- Fondations déterminées après sondage de sol  
- Ces plans ne sont pas des plans d'exécutions  
- Mesure de côte interdite sur plan

<div>Projet</div>	<div>Maître d'ouvrage</div>	<div><div><div><div><div></div><div>E.U.R.L.</div><div>GOUEDO</div><div>Conceptions &amp; Expertises</div></div><div><div>143, rue de Montmoreau - 16000 Angoulême</div><div>Tel : 05-45-25-44-48 - olivier.gouedo@orange.fr</div></div><div><div>05 83 158 813 - Angoulême</div><div>Capex : 001 0004</div></div></div></div></div>	<table><tr><th>IND</th><th>DATE</th><th>MODIFICATIONS</th></tr><tr><td>A</td><td>07.06.24</td><td>voir liste sur vue en plan</td></tr><tr><td></td><td></td><td></td></tr><tr><td></td><td></td><td></td></tr><tr><td></td><td></td><td></td></tr><tr><td></td><td></td><td></td></tr><tr><td></td><td></td><td></td></tr></table>	IND	DATE	MODIFICATIONS	A	07.06.24	voir liste sur vue en plan																<div>PHASE DU PROJET</div> <table><tr><td>ESQ</td><td>DCE</td></tr><tr><td>APD</td><td>EXE</td></tr><tr><td>DPC</td><td>DOE</td></tr></table>	ESQ	DCE	APD	EXE	DPC	DOE	<div>Vue en plan</div> <div>Appartements</div> <div>Echelle:1 : 50</div> <div>Date:07/06/24</div> <div>Repère:DCE ELEC</div>
IND	DATE		MODIFICATIONS																													
A	07.06.24		voir liste sur vue en plan																													
ESQ	DCE																															
APD	EXE																															
DPC	DOE																															
<div>Construction d'une résidence senior et d'une salle d'activités commune</div>	<div>Mairie d'Aussac-Vadalle</div> <div>61 rue de la République</div> <div>16560 Ausac-Vadalle</div>																															
<div>Rue de la République 16560 Aussac-Vadalle</div>																																